



# FBVS

FILTRI BATTERICIDI CON BY-PASS

GRUPPO FILTRANTE BATTERICIDA  
CON BY-PASS PER CENTRALI VUOTO  
MEDICALE - OSPEDALIERO

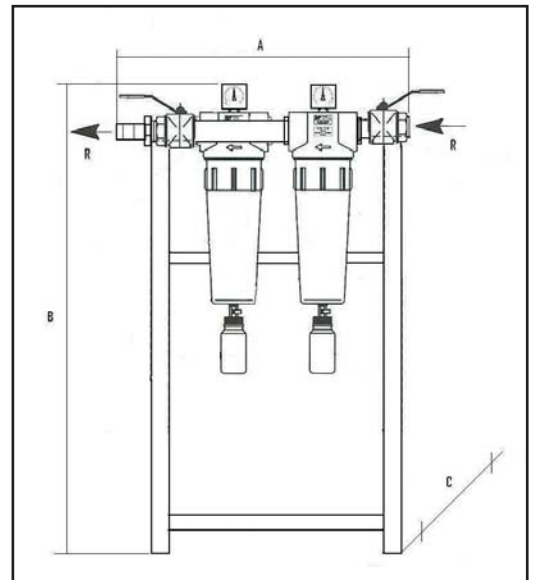


- POMPE PER VUOTO • ASSISTENZA RIPARAZIONI
- REVISIONI SU POMPE PER VUOTO DI TUTTE LE MARCHE • RICAMBI • IMPIANTI • CONSULENZE
- STRUMENTAZIONE • LUBRIFICANTI H.A.C.C.P.

## FILTRI BATTERICIDI CON BY-PASS

- Questi filtri devono essere installati a monte della centrale vuoto e sono necessari per bloccare i batteri presenti nell'aria aspirata dalle pompe
- Sono provvisti di manometro differenziale per segnalare l'eventuale intasamento dell'elemento filtrante, di ampolla di drenaggio e raccolta liquidi, di valvole manuali per l'esclusione di ogni singolo filtro
- Ogni filtro ha un potere di ritenzione del 99,9998 %
- A richiesta vengono forniti in esecuzione per installazione a parete

GRUPPO FILTRANTE BATTERICIDA CON BY-PASS  
PER CENTRALI VUOTO MEDICALE-OSPEDALIERO



TIPO FILTRO	PORTATA ARIA @ 350 mbar (ass.)	PESO	A	B	C	CONNESSIONE R
FBVS 1/2"	45 mc/h	12	600	120	600	1/2"
FBVS 3/4"	75 mc/h	13	600	120	600	3/4"
FBVS 1"	120 mc/h	15	600	120	600	1"
FBVS 1-1/4"	255 mc/h	20	600	120	600	1-1/4"
FBVS 1-1/2"	330 mc/h	25	700	130	700	1-1/2"
FBVS 2"	510 mc/h	30	700	130	700	2"
FBVS 2-1/2"	570 mc/h	32	700	150	700	2-1/2"
FBVS 3"	720 mc/h	35	800	150	800	3"

*I dati riportati sono indicativi e possono variare a discrezione del costruttore in fase di realizzazione.*