

# VUOTO SERVICE - SERIE EVF

## Componenti ISO

La gamma di flange e raccordi ISO sono prodotti in acciaio Inox di alta qualità AISI 316L.

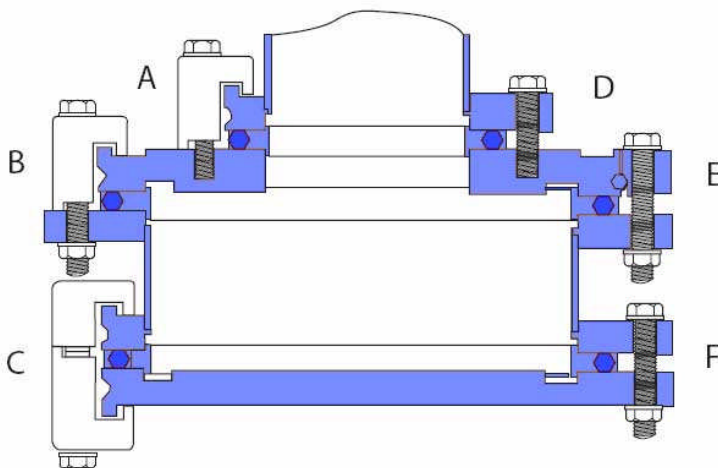
Tutte le configurazioni evidenziate utilizzano una tenuta con O-ring (in Nitrile o Viton) posizionata da un anello di centraggio.

La tenuta del vuoto (o della pressione) è garantita dal morsetto o dai bulloni fino al valore di 10-8 mbar. Con l'O-ring in Viton la tenuta di vuoto è assicurata fino ad una temperatura di 200°

Ci sono diversi tipi di flange ISO:

1. Le flange ISO-K (con morsetto) che hanno un anello scanalato per l'inserimento del morsetto stesso. Questa soluzione è più economica.
2. Le flange ISO-F (fissate) con una serie di fori alesati sono premuti insieme con dei bulloni standard. Questo sistema è più stabile dell' ISO-K e consente di supportare meccanicamente parti della camera vuoto.
3. Gli anelli bulloni ISO sono usati per le flange ISO-K e ISO-F.

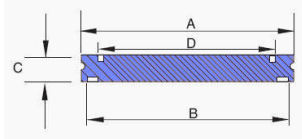
Alcune combinazioni di flange ISO :



NW delle flange	No. di morsetti richiesti
NW 63	4
NW 80	4
NW 100	4
NW 160	4
NW 200	6
NW 250	6
NW 320	8
NW 400	8
NW 500	12
NW 630	12

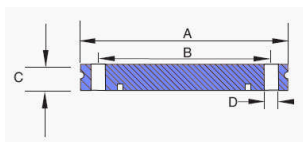
- A. Flangia ISO-K fissata alla camera vuoto con morsetto a parete.
- B. ISO-K flange fixed to ISO-F flange using wall clamps, nuts and washers
- C. Due flange ISO-K fissate insieme con doppio morsetto, che è la configurazione normalmente più utilizzata.
- D. Flangia ISO-F fissata alla camera vuoto mediante bulloni, rondelle e fori filettati ciechi
- E. Flangia ISO-K fissata ad una flangia ISO-F bulloni, dadi e rondelle
- F. Due flange ISO-F fissate insieme mediante bulloni, dadi e rondelle.

FLANGE ISO-K CIECHE IN ACCIAIO INOX



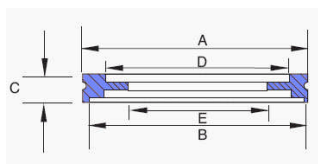
Codice	DN	A	B	C	D
22011C	63	95	90	12	70
22076C	80	110	105	12	83
22012C	100	130	125	12	102
22013C	160	180	175	12	153
22014C	200	240	235	12	213
22015C	250	290	285	12	261
22016C	320	370	365	17	318
22017C	400	450	445	17	400
22018C	500	550	545	17	501
22019C	630	690	685	22	651

FLANGE ISO-F CIECHE IN ACCIAIO INOX



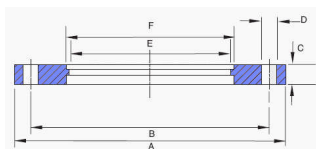
Codice	DN	A	B	C	D
22905C	63	130	110	12	9(x4)
22906C	80	145	125	12	9(x8)
22907C	100	165	145	12	9(x8)
22908C	160	225	200	16	11(x8)
22909C	200	285	260	16	11(x12)
22910C	250	335	310	16	11(x12)
22911C	320	425	395	20	14(x12)
22912C	400	510	480	20	14(x16)
22913C	500	610	580	20	14(x16)
22914C	630	750	720	24	14(x20)

FLANGE ISO-K A SALDARE IN ACCIAIO INOX



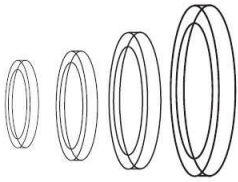
Codice	DN	A	B	C	D	E
22031C	63	95	90	12	70	76
22078C	80	110	105	12	83	89
22032C	100	130	125	12	102	108
22033C	160	180	175	12	153	159
22034C	200	240	235	12	213	219
22035C	250	290	285	12	261	267
22036C	320	370	365	17	318	324
22915C	400	450	445	17	400	406

FLANGE ISO-F A SALDARE IN ACCIAIO INOX



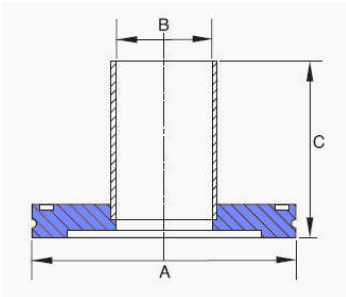
Codice	DN	A	B	C	D	E	F
22916C	63	130	110	12	9(x4)	70	76
22917C	80	145	125	12	9(x8)	83	89
22918C	100	165	145	12	9(x8)	102	108
22919C	160	225	200	16	11(x8)	153	159
22920C	200	285	260	16	11(x12)	213	219
22921C	250	335	310	16	11(x12)	261	267
22922C	320	425	395	20	14(x12)	318	324
22923C	400	510	480	20	14(x16)	400	406
22924C	500	610	580	20	14(x16)	502	508
22925C	630	750	720	24	14(x20)	654	660

FLANGE ISO-F A SALDARE IN ACCIAIO INOX



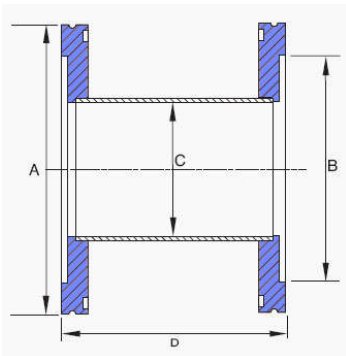
Codice	DN	N. pezzi
22311C	63	10
229173C	80	10
22312C	100	10
22313C	160	10

TUBO ISO-K IN ACCIAIO INOX



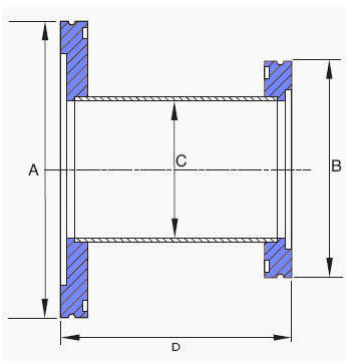
Codice	DN	A	B	C
22051C	63	95	70	100
22926C	80	110	83	100
22052C	100	130	102	100
22053C	160	180	153	100
22054C	200	240	213	100
22055C	250	290	261	100
22056C	320	370	318	100
22057C	400	450	400	100
22058C	500	550	501	100

PROLUNGHE ISO-K IN ACCIAIO INOX



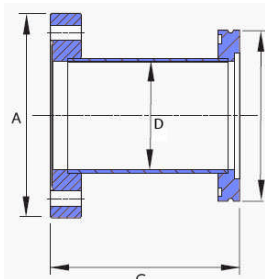
Codice	DN	A	B	C
22191C	63	95	70	100
22927C	80	110	83	100
22928C	100	130	102	100
22929C	160	180	153	100
22930C	200	240	213	100
22931C	250	290	261	100
22932C	320	370	318	200
22933C	400	450	400	200
22934C	500	550	501	200

CONNETTORI ISO-K G CON RIDUZIONE DIAMETRO IN ACCIAIO



Codice	DN	A	B	C	D
22084C	80/63	110	95	70	50
22161C	100/63	130	95	70	50
22935C	160/63	180	95	70	50
22936C	200/63	240	95	70	90
22937C	250/63	290	95	70	90
22938C	100/80	130	110	83	50
22939C	160/80	180	110	83	50
22940C	200/80	240	110	83	50
22941C	250/80	290	110	83	90
22163C	160/100	180	130	102	50
22942C	200/100	240	130	102	90
22943C	250/100	290	130	102	90
22944C	200/160	240	180	153	90
22945C	250/160	290	180	153	90
22170C	250/200	290	240	213	90

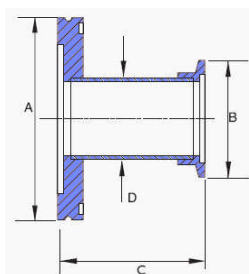
### PROGUNGA ADATTAMENTO ISO-K IN ACCIAIO INOX



Codice	DN	A	B	C	D
23271C	ISO63/CF63	114	95	90	70
23912C	ISO63/CF100	152	95	90	76
23272C	ISO100/CF100	152	130	90	102
23913C	ISO160/CF100	152	180	90	102
23914C	ISO63/CF160	203	95	90	76
23915C	ISO100/CF160	203	130	90	108
23273C	ISO160/CF160	203	180	90	152

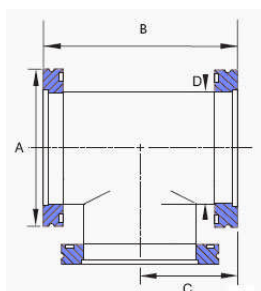
material: CF flange – stainless steel 304L & ISO-K flange – stainless steel 316L

### PROGUNGA ADATTAMENTO ISO-K IN ACCIAIO INOX



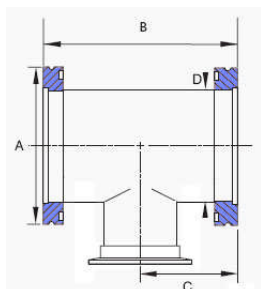
Codice	DN	A	B	C	D
22901C	ISO63/KF25	95	40	50	28
22173C	ISO63/KF40	95	55	50	45
22174C	ISO63/KF50	95	75	50	57
22175C	ISO100/KF40	130	55	50	45
22904C	ISO100/KF50	130	75	50	57

### CONNETTORE A "T" ISO-K DI EGUALE DIAMETRO IN ACCIAIO



Codice	DN	A	B	C	D
22111C	63	95	176	88	76
22946C	80	110	196	98	89
22112C	100	130	216	108	108
22113C	160	180	276	138	159
22114C	200	240	356	178	219
22115C	250	290	416	208	267

### CONNETTORE A "T" ISO-K CON DIVERSO DIAMETRO IN ACCIAIO



Codice	DN	A	B	C	D
22955C	63/16	95	30	204	58
22956C	63/25	95	40	204	79
22957C	63/40	95	55	204	76
22958C	63/50	95	75	204	92
22959C	100/25	130	40	260	98
22960C	100/40	130	55	260	95
22961C	100/50	130	75	260	111
22962C	160/40	180	55	320	121
22963C	160/50	180	75	320	136

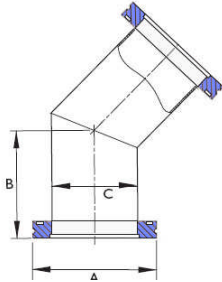
**Vuoto Service srl**

Via Filippo Meda, 16 - 20037 Paderno Dugnano (MI) - Italia

Tel. 02.99044533 r.a. - Fax 02.9105503

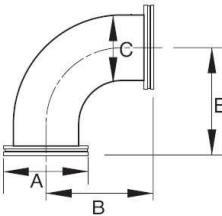
www.vuotoservice.net - E-mail: info@vuotoservice.net

GOMITI ISO-K A 45° IN ACCIAIO INOX



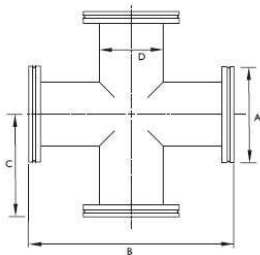
Codice	DN	A	B	C
22964C	63	95	76	82
22965C	80	110	89	100
22966C	100	130	108	128

CURVE ISO-K A 90° IN ACCIAIO INOX



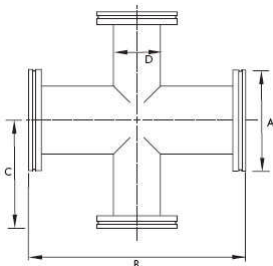
Codice	DN	A	B	C	STYLE
22101C	63	95	76	82	spazzato
22967C	80	110	89	100	spazzato
22102C	100	130	108	128	spazzato
22103C	160	180	138	159	mitrato
22104C	200	240	178	219	mitrato
22105C	250	290	208	267	mitrato

CROCE A 4 VIE ISO-K AVENTE STESSO DIAMETRO IN



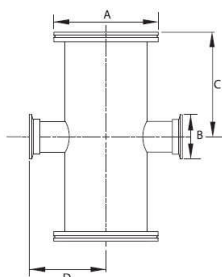
Order code	NW	A	B	C	D
22121C	63	95	176	88	76
22968C	80	110	196	98	89
22122C	100	130	216	108	108
22123C	160	180	276	138	159
22969C	200	240	356	178	219
22125C	250	290	416	208	267

CROCE A 4 VIE ISO-K CON DIVERSI DIAMETRI IN



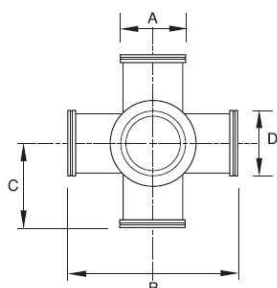
Codice	DN	A	B	C	D	E
22970C	80/63	110	95	95	98	89
22971C	100/63	130	95	107	108	108
22972C	100/80	130	110	111	108	108
22973C	160/63	180	95	130	138	159
22974C	160/100	180	130	131	138	159
22975C	200/160	240	180	168	178	219

### RIDUTTORE A 4 VIE DA ISO-K A KF IN ACCIAIO INOX



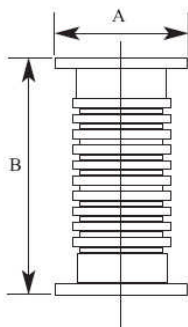
Codice	DN	A	B	C	D
22976C	63/16	95	30	102	58
22977C	63/25	95	40	102	79
22978C	63/40	95	55	102	76
22979C	63/50	95	75	102	92
22980C	100/25	130	40	130	98
22981C	100/40	130	55	130	95
22982C	100/50	130	75	130	111
22983C	160/40	180	55	160	121
22984C	160/50	180	75	160	136

### CONNETTORE A 6 VIE ISO-K IN ACCIAIO INOX



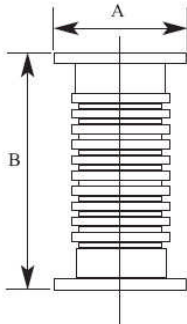
Codice	DN	A	B	C	D
22985C	63	95	176	88	76
22986C	100	130	216	108	108
22987C	160	180	276	138	159
22988C	200	240	356	178	219
22989C	250	290	416	208	267

### TUBO FLESSIBILE ISO-K IN ACCIAIO INOX



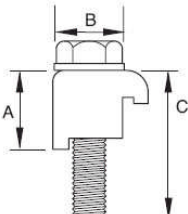
Codice	DN	A	B
22211C	63	95	250
22212C	63	95	500
22213C	63	95	750
22214C	63	95	1000
22990C	80	110	250
22991C	80	110	500
22992C	80	110	750
22993C	80	110	1000
22215C	100	130	250
22216C	100	130	500
22217C	100	130	750
22218C	100	130	1000
22994C	160	180	250
22995C	160	180	500
22996C	160	180	750
22997C	160	180	1000

TUBO FLESSIBILE ISO-K IDROFORMATO IN ACCIAIO



Codice	DN	A	B	C
22201C	63	95	127	106
22998C	80	110	127	106
22202C	100	130	127	107
22203C	160	180	220	170
22204C	200	240	220	170
22205C	250	290	220	170

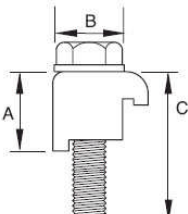
MORSETTI ISO-K IN ACCIAIO ZINCATO



Codice	DN	A	B	C	D
22231C	63-100	23	M8	34	14
22232C	160-250	23	M10	35	14

Usati con fori filettati ciechi e anello di centraggio

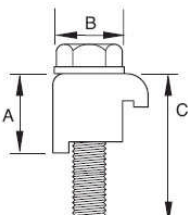
MORSETTI ISO-K IN ACCIAIO INOX



Codice	DN	A	B	C	D
22999C	63-100	23	M8	34	14
229100C	160-250	23	M10	35	14

Usati con fori filettati ciechi e anello di centraggio

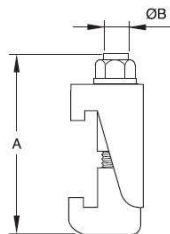
MORSETTI ISO-K IN ALLUMINIO



Codice	DN	A	B	C	D
229101C	63-100	23,5	M8	34	14
229102C	160-250	23,5	M10	35	14

Usati con fori filettati ciechi e anello di centraggio

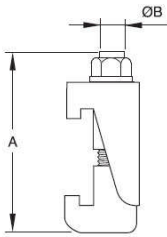
MORSETTI AD UNCINO ISO-K IN ACCIAIO ZINCATO



Codice	NW	A	B
22225C	63-250	60	M10
22226C	320-500	76	M12
22227C	630	86	M12

Usati con anello di centraggio

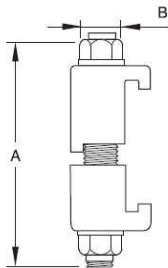
## MORSETTI AD UNCINO ISO-K IN ACCIAIO INOX



Codice	DN	A	B
22228C	63-250	60	M10

Usati con anello di centraggio

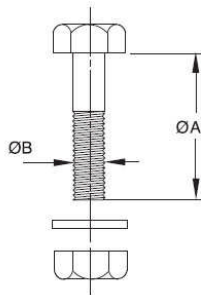
## MORSETTI AD UNCINO ISO-K IN ALLUMINIO



Codice	DN	A	B
229103C	63-100	50	M10
229104C	160-250	52	M10
229105C	320-500	68	M12

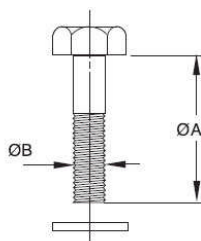
Usati con anello di centraggio

## BULLONI E RONDELLE ISO-K PER DOPPIO



Codice	DN	A	B	N. PEZZI
229106C	63	40	M8	4
22241C	80	40	M8	8
229107C	100	40	M8	8
229108C	160	50	M10	8
22242C	200	50	M10	12
229174C	250	50	M10	12
229109C	320	60	M12	12
22243C	400	60	M12	16
229175C	500	60	M12	16
22244C	630	70	M12	20

## BULLONE E RONDELLA ISO-K PER SERRAGGIO FLANGE



Codice	DN	A	B	N. PEZZI
229110C	63	30	M8	4
229111C	100	30	M8	8
229112C	160	35	M10	8
229113C	200	35	M10	12
229114C	250	35	M10	12
229115C	320	45	M12	12
229116C	400	45	M12	16
229117C	500	45	M12	16
229118C	630	60	M12	20

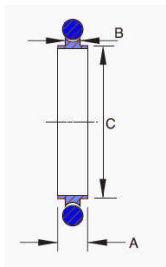


### LUBRIFICANTI



Codice	Nome	Applicazione	Dettagli
229173C	TL100	Per un facile smontaggio	MoS <sub>2</sub>
214-236	Apezon M	Per vuoto - 25gr	Grasso minerale
214-237	DOW Corning	Per vuoto - 50gr	Grasso silicon.
214-237G	DOW	Per vuoto - 100gr	Grasso silicon.

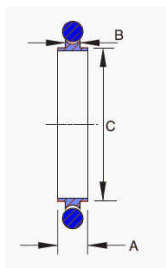
### ANELLO DI CENTRAGGIO ISO IN ACCIAIO INOX E O-RING IN VITON



Codice	DN	A	B	C
229119C	63	8	3,9	70
229120C	80	8	3,9	83
229121C	100	8	3,9	102
229122C	160	8	3,9	153
229123C	200	8	3,9	213
229124C	250	8	3,9	261
229125C	320	14	5,6	318
229126C	400	14	5,6	400
229127C	500	14	5,6	501
229128C	630	14	5,6	651

Temperatura da -10°C a 200°C

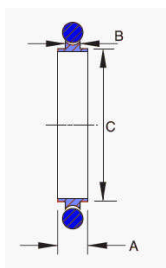
### ANELLO DI CENTRAGGIO ISO IN ALLUMINIO E O-RING



Codice	DN	A	B	C
229129C	63	8	3,9	70
229130C	80	8	3,9	83
229131C	100	8	3,9	102
229132C	160	8	3,9	153
229133C	200	8	3,9	213
229134C	250	8	3,9	261
229135C	320	14	5,6	318
229136C	400	14	5,6	400
229137C	500	14	5,6	501
229138C	630	14	5,6	651

Temperatura da -10°C a 200°C

### ANELLO DI CENTRAGGIO ISO IN ACCIAIO INOX E O-RING IN



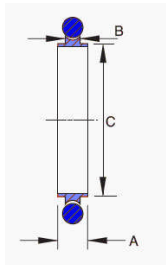
Codice	DN	A	B	C
229139C	63	8	3,9	70
229140C	80	8	3,9	83
229141C	100	8	3,9	102
229142C	160	8	3,9	153
229143C	200	8	3,9	213
229144C	250	8	3,9	261
229145C	320	14	5,6	318
229146C	400	14	5,6	400
229147C	500	14	5,6	501
229148C	630	14	5,6	651

Temperatura da -10°C a 100°C

**Vuoto Service srl**

Via Filippo Meda, 16 - 20037 Paderno Dugnano (MI) - Italia  
 Tel. 02.99044533 r.a. - Fax 02.9105503  
 www.vuotoservice.net - E-mail: info@vuotoservice.net

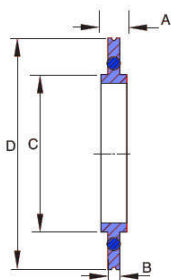
### ANELLO DI CENTRAGGIO ISO IN ALLUMINIO E O-RING



Codice	DN	A	B	C
229149C	63	8	3,9	70
229150C	80	8	3,9	83
229151C	100	8	3,9	102
229152C	160	8	3,9	153
229153C	200	8	3,9	213
229154C	250	8	3,9	261
229155C	320	14	5,6	318
229156C	400	14	5,6	400
229157C	500	14	5,6	501
229158C	630	14	5,6	651

Temperatura da -10°C a 100°C

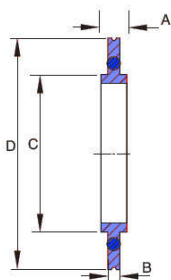
### ANELLO DI CENTRAGGIO BLOCCATO ISO MATERIALI:INOX, O-RING IN VITON,



Codice	DN	A	B	C	D
22281C	63	8	3,9	70	94
22093C	80	8	3,9	83	109
22282C	100	8	3,9	102	128
22283C	160	8	3,9	153	179
22284C	200	8	3,9	213	239
22285C	250	8	3,9	261	287
229159C	320	14	5,6	318	358
229160C	400	14	5,6	400	440
229161C	500	14	5,6	501	541
229162C	630	14	5,6	651	691

Temperatura da -10°C a 200°C

### ANELLO DI CENTRAGGIO BLOCCATO ISO MATERIALI:INOX, O-RING NITRILE, ESTERNO



Codice	DN	A	B	C	D
229163C	63	8	3,9	70	94
229164C	80	8	3,9	83	109
229165C	100	8	3,9	102	128
229166C	160	8	3,9	153	179
229167C	200	8	3,9	213	239
229168C	250	8	3,9	261	287
229169C	320	14	5,6	318	358
229170C	400	14	5,6	400	440
229171C	500	14	5,6	501	541
229172C	630	14	5,6	651	691

Temperatura da -10°C a 100°C