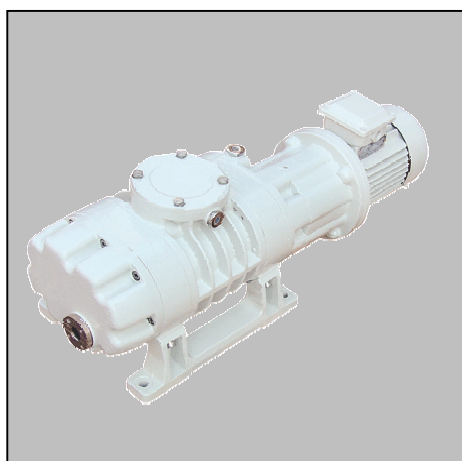


VUOTO SERVICE – Serie EVR

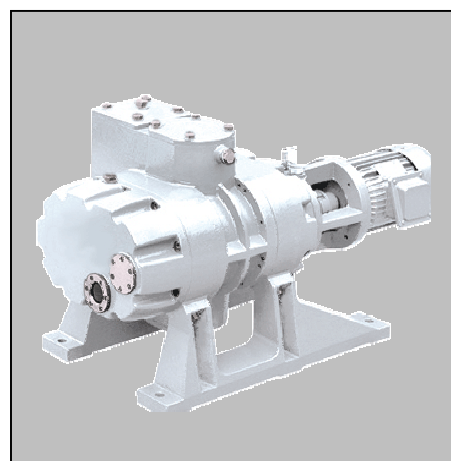
Pompe per vuoto Roots

VUOTO SERVICE propone molte tecnologie costruttive per realizzare il vuoto, in particolare ha sviluppato profonde conoscenze nelle tecnologia roots quali pompe a lobi che fungono da acceleratori abbinati a pompe primarie a palette per ottenere un più alto grado di vuoto unitamente ad una maggiore velocità di evacuazione.

I rotori ad "otto" sono contro-rotanti a velocità costante all'interno del corpo pompa per l'aspirazione e lo scarico del gas. I due rotori sono supportati da due cuscinetti e sincronizzati da una coppia di ingranaggi, che ne garantiscono le relative posizioni. Sono molto vicini l'uno all'altro ed al corpo pompa ma senza contatto, pertanto non necessitano di lubrificazione. La perfetta bilanciatura delle parti rotanti e l'alta precisione delle lavorazioni assicurano stabilità e continuità alla pompa anche in condizioni di alte pressioni differenziali. La tenuta dinamica, ovvero il by-pass, sfrutta la ns. tecnologia brevettata e l'alta qualità del sistema di tenuta. La vibrazione dell'albero e delle tenute dell'albero sono controllate con una tolleranza inferiore a 0,02 mm contro le perdite di olio. Come opzione una valvola a gravità può essere installata tra l'aspirazione e lo scarico della pompa. La funzione della valvola a gravità è quella di intervenire quando la differenza di pressione tra l'aspirazione e scarico è maggiore del peso della valvola stessa, essa si apre automaticamente, e controlla la differenza di pressione ad un valore fisso. Questo valore è la differenza massima ammissibile di pressione al fine di garantire problematiche alla pompa. Il vantaggio è che la pompa può essere avviata contemporaneamente alla pompa per vuoto primaria, solitamente a palette lubrificate, e avrà quindi una maggiore velocità di pompaggio nella zona di alto vuoto. Poiché i lobi della pompa roots scorrono liberamente senza contatto all'interno del corpo pompa, si verifica il fenomeno di rientro dei gas pompati e quindi le pompe roots necessitano di operare in abbinamento ad una pompa primaria di prevuoto per raggiungere valori spinti di vuoto. Infine, per eliminare le perdite dovute all'usura delle tenute tradizionali lubrificate, diversi nostri roots prevedono la versione con il giunto a trascinamento magnetico; con questa versione in pratica la pompa roots non necessita di alcuna manutenzione per un lungo periodo di tempo



**EVR senza bypass
con giunto magnetico**



**EVR con bypass
senza giunto magnetico**

Vuoto Service srl

Via Filippo Meda, 16 - 20037 Paderno Dugnano (MI) - Italia

Tel. 02.99044533 r.a. - Fax 02.9105503

www.vuotoservice.net - E-mail: info@vuotoservice.net